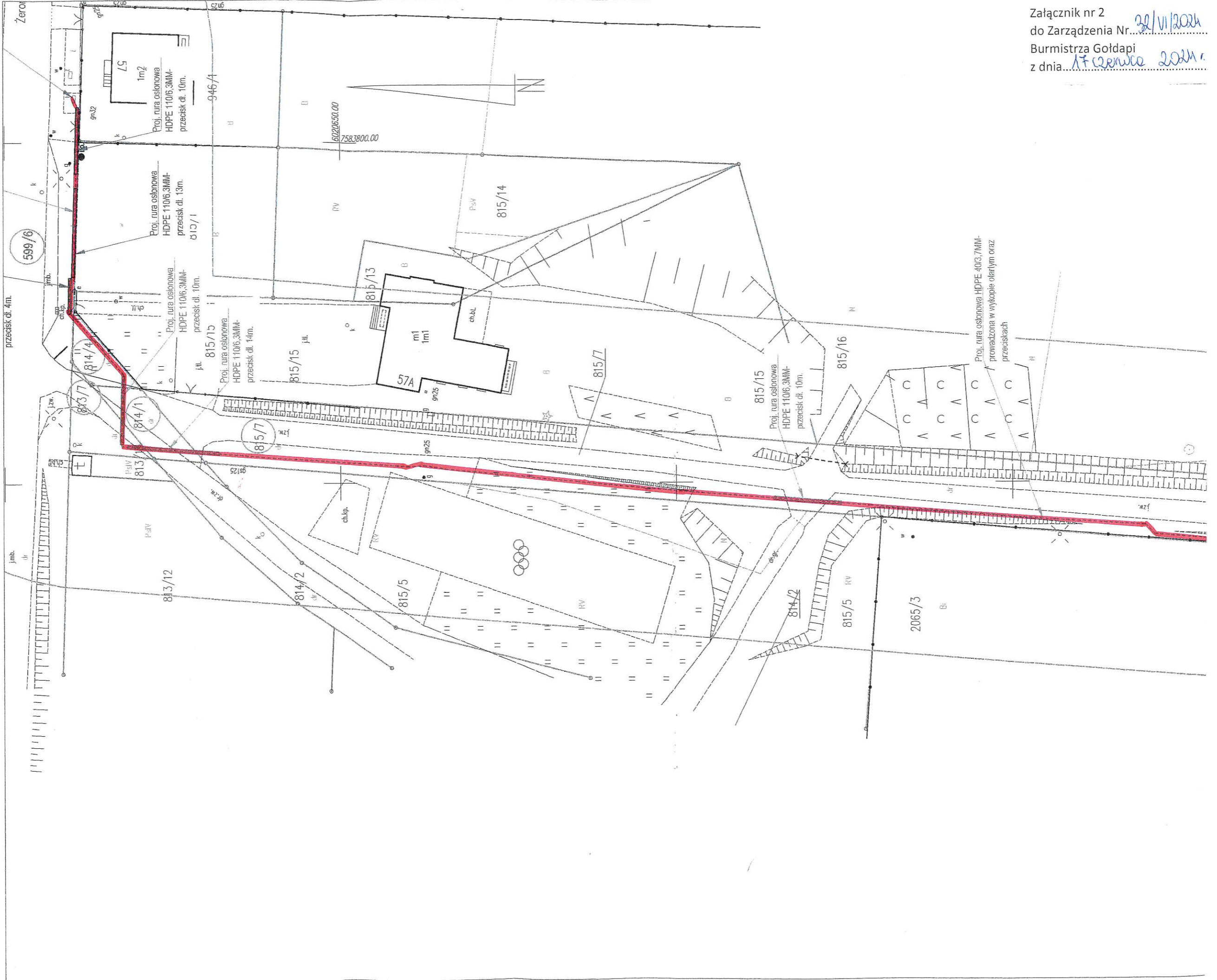


Załącznik nr 2
do Zarządzenia Nr... 22/VII/2024
Burmistrza Gołdapi
z dnia 17 czerwca 2024 r.





LEGENDA:
 - Proj. telekomunikacyjna linia kablowa w osłonie rury HDPE 40/3,7- prowadzona w wykopie otwartym/przeciskach
 - Rury ochronne (wjazdy, ulice, kolizje)

INTELECOM
 IN TELECOM Sp. z o.o. Sp. k.
 10-760 Olsztyn, ul. Szostkiewicza 1A
 tel.: (089) 535 00 77, fax.: (089) 532 03 70

treść rysunku: Projekt telekomunikacyjnej linii kablowej do stacji bazowej Gołdap, dz. ew. 814/4, 813/7, 814/1, 815/7, 827/5

Schemat trasowy

zespół proj.:	imię, nazwisko:	nr uprawnień:	data:	podpis:
projektant:	mgr inż. Wojciech Tomaszewski	WAM/0015/PWOT/08	01.2023	
asystent:	inż. Michał Gleba		01.2023	

Tadeusz Obuchowski
Obuchowski
 Dział Realizacji Inwestycji
 Światłowodowych Olsztyn

nr rysunku:
 nr arkusza:
 skala:
 1:500